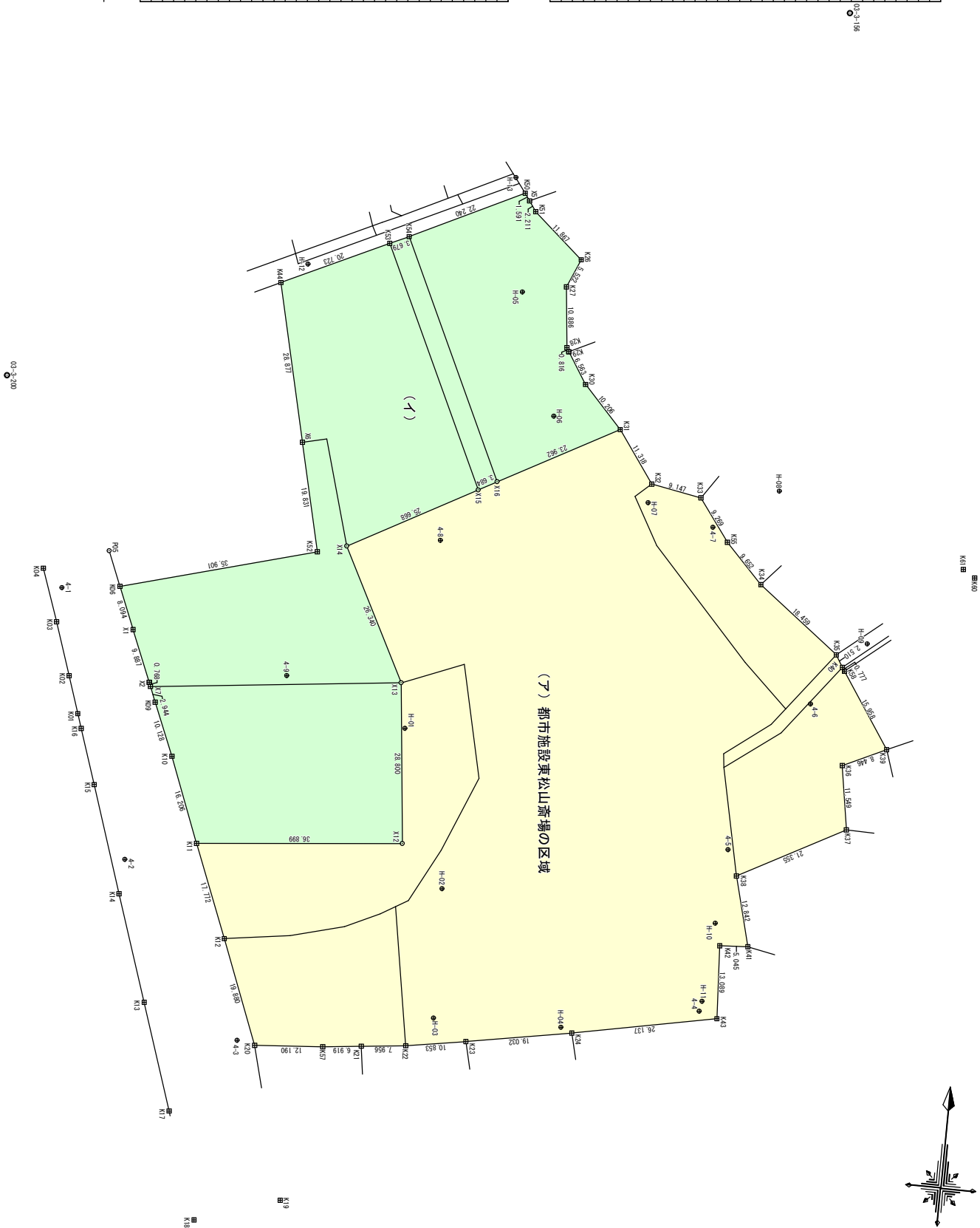


地番	山形法	公簿地積	70.20 m ² (6重合計)
公簿地目	山形法	取得地目	宅地
所有者	比企広域農村団結会		
測点	Xn	Yn	Xn × (Yn+1 - Yn-1)
K20	5141.063	-40470.092	99664.647318
K21	5141.974	-40467.936	97872.33116
K22	5142.727	-40461.058	76655.789603
K23	5143.573	-40443.147	95778.472833
K24	5145.333	-40422.437	151530.068580
K25	5148.656	-40413.697	229543.691184
K26	5153.686	-40388.048	129404.086690
K27	5166.745	-40368.792	22232.546785
K28	5167.046	-40363.745	9233.517292
K29	5179.470	-40336.995	80865.783680
K30	5189.547	-40308.167	82211.919986
K31	5200.991	-40289.897	30248.731016
K32	5204.940	-40292.351	4251.001020
K33	5211.820	-40117.850	-4344.880430
K34	5214.820	-40117.850	-3332.331592
K35	5220.692	-40372.951	-11647.273540
K36	5231.801	-40387.802	-6366.637280
K37	5238.780	-40384.291	-1720.220940
K38	5246.279	-40389.753	-7582.62014
K39	5247.885	-40408.157	-145169.918382
K40	5257.113	-40415.325	-172735.018992
K41	5245.656	-40436.371	-15187.613100
K42	5243.895	-40439.607	-84984.347220
K43	5231.622	-40482.151	-15187.613100
K44	5208.191	-40450.117	-79844.742135
K45	5179.542	-40447.166	-175001.185554
K46	5176.091	-40483.904	-156090.200186
K47	5159.582	-40477.322	71264.146584
合計			-16152.710892
面積			8076.353410 m ²

地番	山形法	公簿地積	43.74 m ² (5重合計)
公簿地目	山形法	取得地目	宅地
所有者	比企広域農村団結会		
測点	Xn	Yn	Xn × (Yn+1 - Yn-1)
K31	5257.113	-40415.325	74051.683718
K30	5264.579	-40422.295	-5230.68289
K29	5270.112	-40425.816	-20838.022848
K28	5270.810	-40426.239	-8016.902010
K27	5281.641	-40427.537	5809.102742
K26	5286.724	-40425.177	-35859.848892
K25	5294.525	-40434.720	-40467.689300
K24	5296.336	-40435.889	-11856.605192
K23	5297.619	-40428.802	-110305.417324
K22	5281.932	-40426.305	-123463.414432
K21	5268.382	-40428.654	-119186.972064
K20	5246.326	-40417.832	5171.889080
K19	5240.118	-40467.325	-157473.627882
K18	5220.692	-40501.942	-164663.076882
K17	5213.115	-40498.866	35725.477085
K16	5203.877	-40495.089	21174.892413
K15	5203.286	-40494.797	7331.401794
K14	5200.542	-40493.880	26091.119214
K13	5191.195	-40489.780	220573.941874
K12	5176.091	-40483.904	56.8991
K11	5179.542	-40447.166	-175001.185554
K10	5179.542	-40450.117	-79844.742135
K9	5231.622	-40482.151	54984.347220
K8	5243.895	-40439.607	135187.613100
K7	5245.656	-40436.371	127375.018992
合計			-9125.553802
面積			4362.7769810 m ²

合計 12639.132220 m²

03-3-156	5335.260	-40881.428	市3級基準点 垂直線
03-3-200	5258.326	-40625.638	市3級基準点 垂直線
03-3-201	5048.124	-40457.118	市3級基準点 垂直線
K-1	5179.348	-40173.348	4級基準点 垂直線
K-2	5172.090	-40068.386	4級基準点 垂直線
K-3	5141.638	-40473.303	4級基準点 垂直線
K-4	5154.712	-40391.305	4級基準点 垂直線
K-5	5184.012	-40388.933	4級基準点 垂直線
K-6	5211.390	-40376.707	4級基準点 垂直線
K-7	5241.205	-40397.101	4級基準点 垂直線
K-8	5244.249	-40445.494	4級基準点 垂直線
K-9	5207.504	-40470.667	4級基準点 垂直線
K-10	5317.222	-40338.978	4級基準点 垂直線



[都市計画変更予定地：(7) + (1)] 実測面積：12,639.13m²

参考図：用地実測図 No. Scale